

ИНТЕГРИРОВАННАЯ РЕГИОНАЛЬНАЯ ИНФОРМАЦИОННАЯ СИСТЕМА «ИНВЕСТИЦИОННОЕ РАЗВИТИЕ ТЕРРИТОРИИ ЛЕНИНГРАДСКОЙ ОБЛАСТИ»



О ПРОЕКТЕ



Интегрированная региональная информационная система «Инвестиционное развитие территории Ленинградской области» создана **с целью** повышения инвестиционной привлекательности Ленинградской области и обеспечения доступа бизнеса, международного сообщества, органов государственной власти и граждан к полной и актуальной информации о комплексном развитии территории Ленинградской области

ОТЛИЧИТЕЛЬНАЯ ЧЕРТА ПРОЕКТА



Наличие комплексной информации о территориях, инфраструктуре всего региона, которая позволяет принимать решения на любых уровнях **без необходимости поиска других источников информации**



СИСТЕМА РАЗРАБОТАНА С УЧЕТОМ РЕШЕНИЯ КОНКРЕТНЫХ ПРАКТИЧЕСКИХ ЗАДАЧ РАЗВИТИЯ ЭКОНОМИКИ РЕГИОНА

СИСТЕМА СОДЕРЖИТ:








-  **14** индустриальных парков
-  **265** свободных инвестиционных площадок
-  **150** инвестиционных проектов на разных стадиях реализации
-  **3** моногорода и TOP
-  **4** картографических слоя по свободным инвестиционным площадкам, индустриальным паркам, моногородам и TOP
-  Генеральные планы поселений из ФПД региона
-  Муниципальные образования, включая информацию о социально-экономическом развитии и инвестиционные паспорта
-  Границы муниципальных образований
-  Портовые зоны и их резиденты
-  Особые экономические зоны



Схема территориального планирования: автомобильные и железные дороги, объекты воздушного, водного транспорта, электроснабжение, газоснабжение и т.д.



Раздел «Ограничения»: действующие и планируемые особо охраняемые природные территории, особо ценные продуктивные сельскохозяйственные угодья, полезные ископаемые



Транспортная инфраструктура: авто, ж/д, авиа и объекты водного транспорта, электрозарядки для электромобилей



Инженерная инфраструктура: электроснабжение, газоснабжение, водоснабжение, водоотведение, теплоснабжение



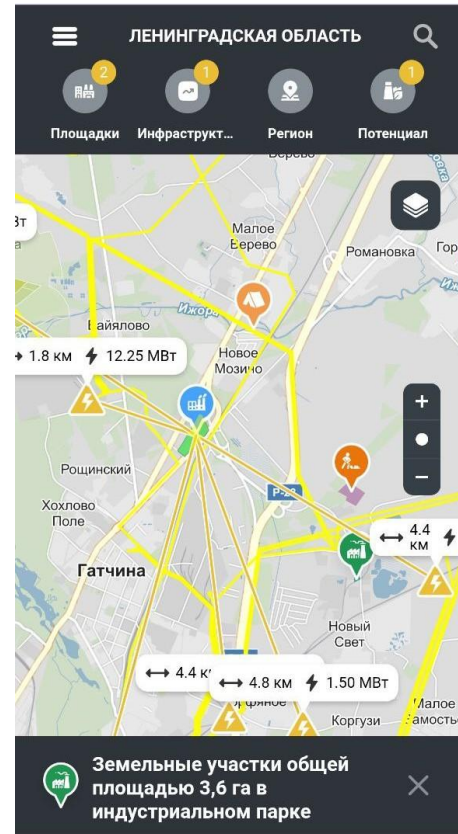
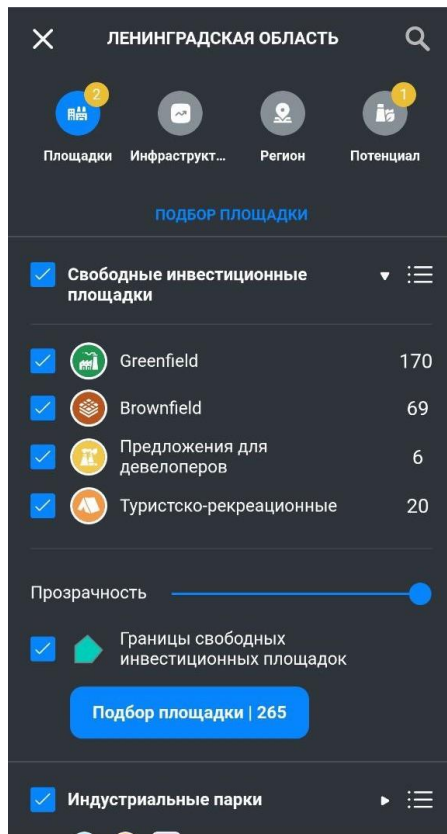
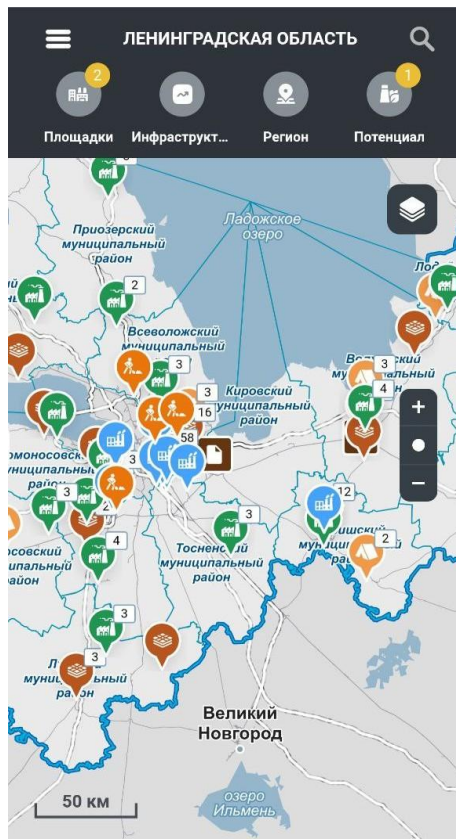
Кадастровая карта



Государственная поддержка, включая общий раздел «Навигатор мер поддержки», а также выделенные меры поддержки для субъектов МСП, инвесторов, Индустриальных парков, резидентов TOP, субъектов АПК, в форме аренды земельных участков без торгов

The screenshot displays the ORBIS web application interface for the Leningrad region. The main map shows the Leningrad region with various municipal districts outlined in blue. Numerous colored markers (green, orange, red, blue) are placed across the map, each accompanied by a small icon representing a facility type. A sidebar on the left contains four circular icons: 'Подбор площадки' (Site selection), 'Инфраструктура' (Infrastructure), 'Регион' (Region), and 'Потенциал' (Potential). The top right corner features a blue button labeled 'Получить консультацию' (Get consultation). The bottom right corner includes a scale bar indicating 50 km and a button labeled 'Сообщить об ошибке' (Report error). The ORBIS logo is visible in the bottom right corner.

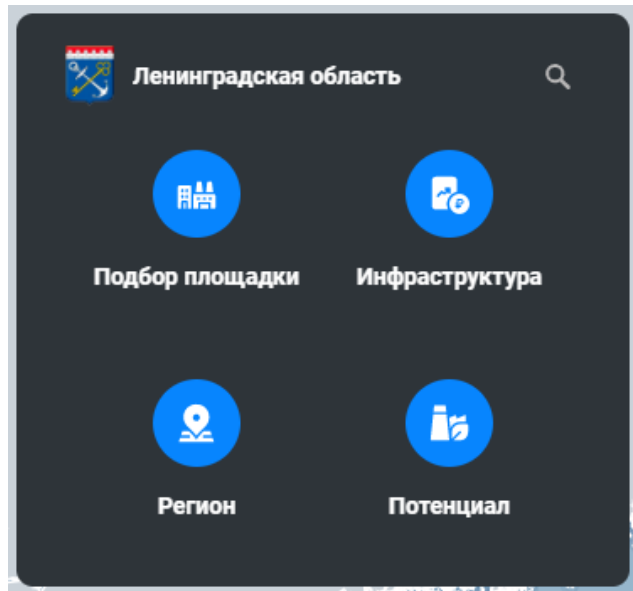
АДАПТИВНАЯ ВЕРСИЯ ДЛЯ СМАРТФОНОВ



СТРУКТУРА СИСТЕМЫ



Информация представлена в виде четырех тематических блоков, каждый из которых решает свою задачу.



Тематические блоки

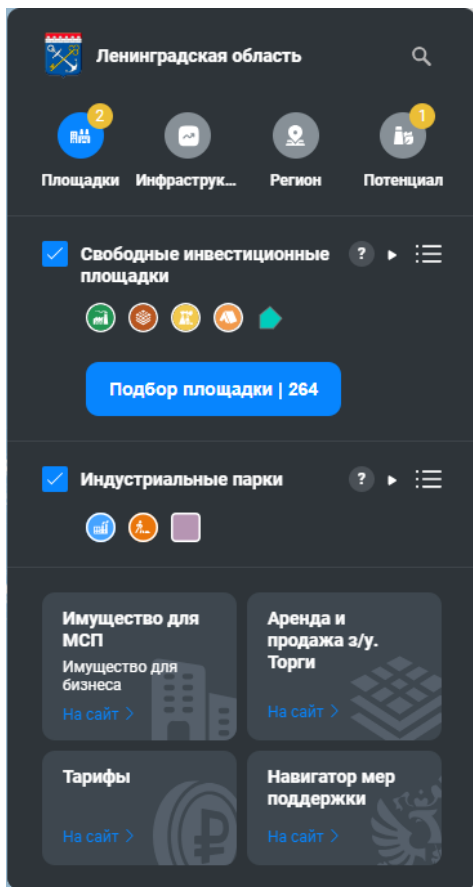
1. Подбор площадки
2. Инфраструктура
3. Регион
4. Потенциал

Доступна быстрая навигация по блокам



БЫСТРЫЙ ДОСТУП К БОЛЬШОМУ ОБЪЕМУ ИНФОРМАЦИИ

ПОДБОР ПЛОЩАДКИ



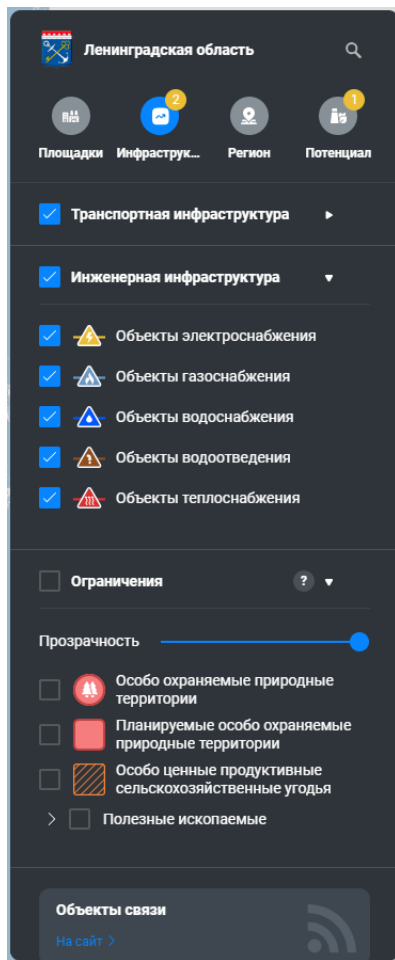
Содержимое блока

- Свободные инвестиционные площадки
 - Картографический слой с границами свободных инвестиционных площадок
- Индустриальные парки
 - Картографический слой с границами индустриальных парков

Основные функции

- Интерактивный фильтр для подбора площадок
- Списки объектов с фильтрами и выгрузкой в Excel
- Информационные окна с содержанием, выгрузкой PDF и медиа данными
- Связи с объектами электроснабжения, газоснабжения, водоснабжения и водоотведения
- Сравнение характеристик площадок
- Добавление в избранное
- Форма заявки на обновление данных

ИНФРАСТРУКТУРА

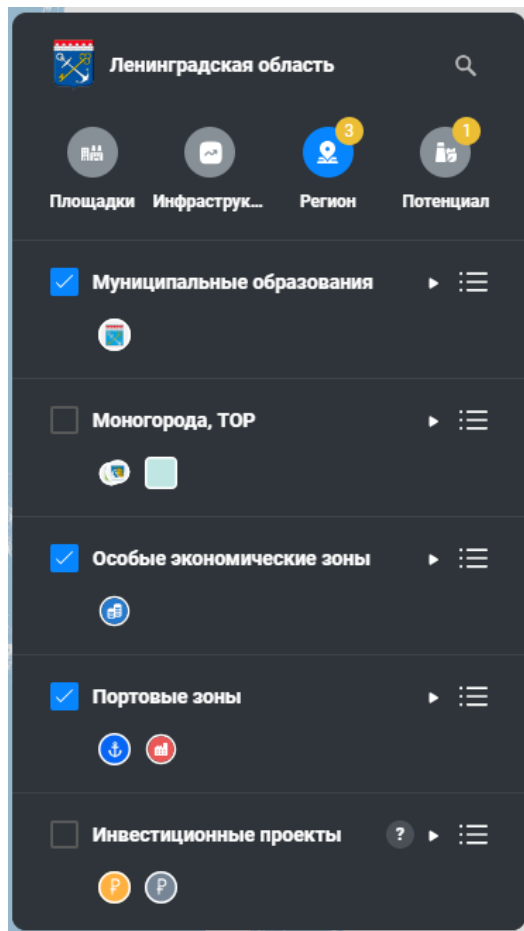


Содержимое блока

- Транспортная инфраструктура
- Инженерная инфраструктура
- Ограничения

Основные функции

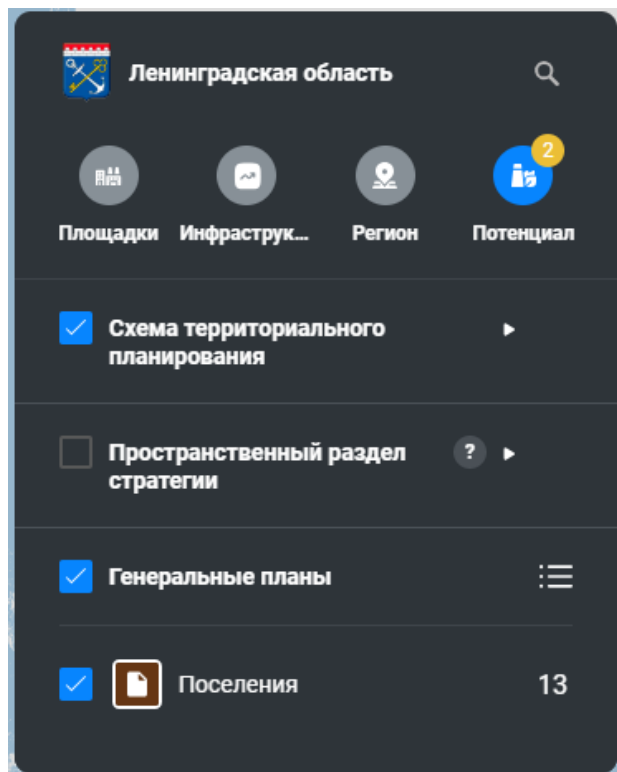
- Дополняет блок подбора площадок
- Информация на карте по типам объектов
- Списки объектов с фильтрами и выгрузкой в Excel
- Информационные окна с переходом на карту



Содержимое блока

- Муниципальные образования с информацией
- Моногорода, TOP
 - Границы моногородов и TOP
- Особые экономические зоны
- Портовые зоны и их резиденты
- Инвестиционные проекты

ПОТЕНЦИАЛ



Содержимое блока

- Схема территориального планирования Ленинградской области
- Пространственный раздел стратегии социально-экономического развития Ленинградской области до 2030 г.
 - Экономическая специализация: существующая и планируемая
 - Опорные населенные пункты
- Генеральные планы отдельных поселений

При включении пространственного раздела стратегии рекомендуется выключать другие тематические блоки

Фронт-офис Администрации Ленинградской области по взаимодействию с инвесторами

Подбор свободной инвестиционной площадки

Выбор дополнительных характеристик, переход к списку площадок, на карту и выгрузка в Excel

Свободные инвестиционные площадки

Название

Фильтры

Земельные участки общей площадью 4,6 га в индустриальном парке "RAUMБург"

Земельные участки общей площадью 128,7 га в индустриальном парке "Кола"

Земельные участки общей площадью 3,6 га в индустриальном парке "Северо-Западный нанотехнологический центр" (Нанопарк "Татчина")

Земельный участок 73,1 га в Индустриальном парке "М10" "Пионер"

Земельный участок 16 га в Индустриальном парке "М10" "Красный Бор"

Земельный участок 20,43 га в Индустриальном парке "М10" "Никольское"

Земельный участок 32,2 га в Индустриальном парке "М10" "Пионер"

Земельный участок 23,3 га в Индустриальном парке "М10" "Пионер"

Земельный участок 1,62 га в Индустриальном парке "М10" "Пионер"

Земельный участок 26,7 га в Индустриальном парке "М10" "Пионер"

Земельный участок 1,7 га в Индустриальном парке "М10" "Пионер"

Скачать список | 264

ПОДБОР ПЛОЩАДКИ

Основное

Местоположение

Дополнительно

Класс опасности

Не выбрано

Вид разрешенного использования

Не выбрано

Площадь, га

0 2000

Расстояние до КАД СПб, км

0 415

Возможность подключения к газоснабжению

10 км

Возможность подключения к водоотведению в радиусе 1 км

Возможность подключения к водоснабжению в радиусе 1 км

Свободная пропускная способность, тыс.м3/час

0

Наличие инфраструктуры

Водоснабжение

Водоотведение

Электроснабжение

Газоснабжение

Теплоснабжение

Возможность подключения к электроснабжению

6 км

Свободная мощность, МВт

1

Список | 264

Скачать xls

Приблизить

Получить консультацию

?

📄

🔍

🔗

🖨

⬇

50 км

Ярославль

Кострома

Сообщить об ошибке

ORBIS

Анализ списка отобранных свободных площадок

Приближение на карте, избранное, сравнение, расширенная контактная информация, выгрузка Excel

Свободные инвестиционные площадки

Название

Фильтры

Земельные участки общей площадью 4,6 га в индустриальном парке "RAUMБутры"

Собственник

ООО "ИнвестБутры" (управляющая компания индустриального парка "RAUMБутры")

Контактное лицо

Маслаков Александр Алексеевич, коммерческий директор управляющей компании индустриального парка "RAUMБутры" ООО "ИнвестБутры"

Земельные участки общей площадью 128,7 га в индустриальном парке "Кола"

Собственник

ООО "Теллус-Консалтинг" (управляющая компания индустриального парка "Кола")

Контактное лицо

Федотов Александр Валерьевич, генеральный директор управляющая компания индустриального парка "Кола" ООО "Теллус-Консалтинг"

Земельные участки общей площадью 3,6 га в индустриальном парке "Северо-Западный нанотехнологический центр" (Нанопарк "Татчина")

Собственник

В распоряжении администрации Гатчинского муниципального района, в аренде АО "Леноблинновация" (управляющей компании индустриального парка "СЗНЦ")

Контактное лицо

Скачать список | 264

Получить консультацию

?

☰

?

📄

🔍

🔗

🖨

⬇

1000 м

Сообщить об ошибке

ORBIT

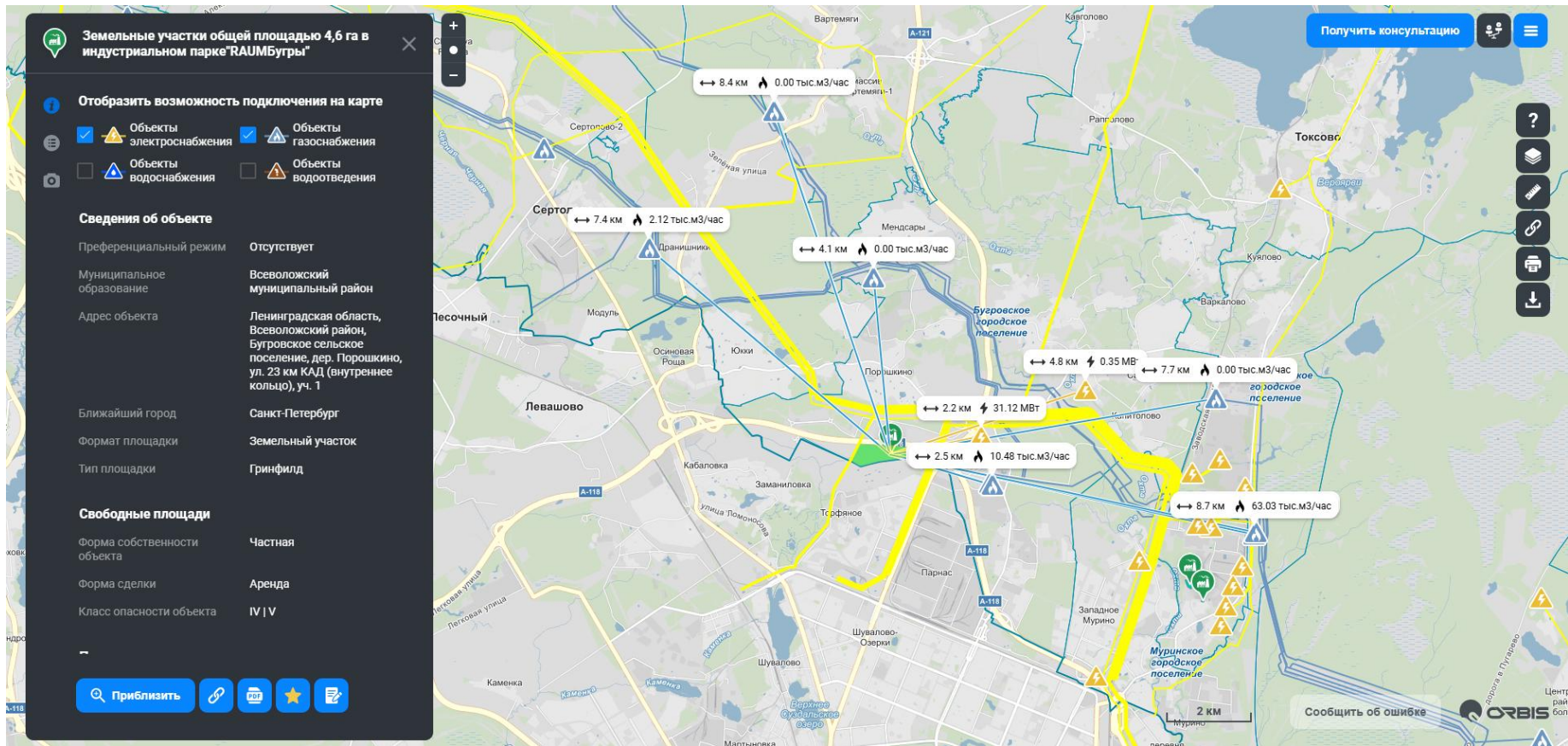
Фронт-офис Администрации Ленинградской области по взаимодействию с инвесторами

13

Фронт-офис Администрации Ленинградской области по взаимодействию с инвесторами

Информационное окно по площадке со связанными пунктами питания, объектами газоснабжения, водоснабжения и водоотведения

Информация с содержанием, приближение, ссылка, избранное, выгрузка PDF



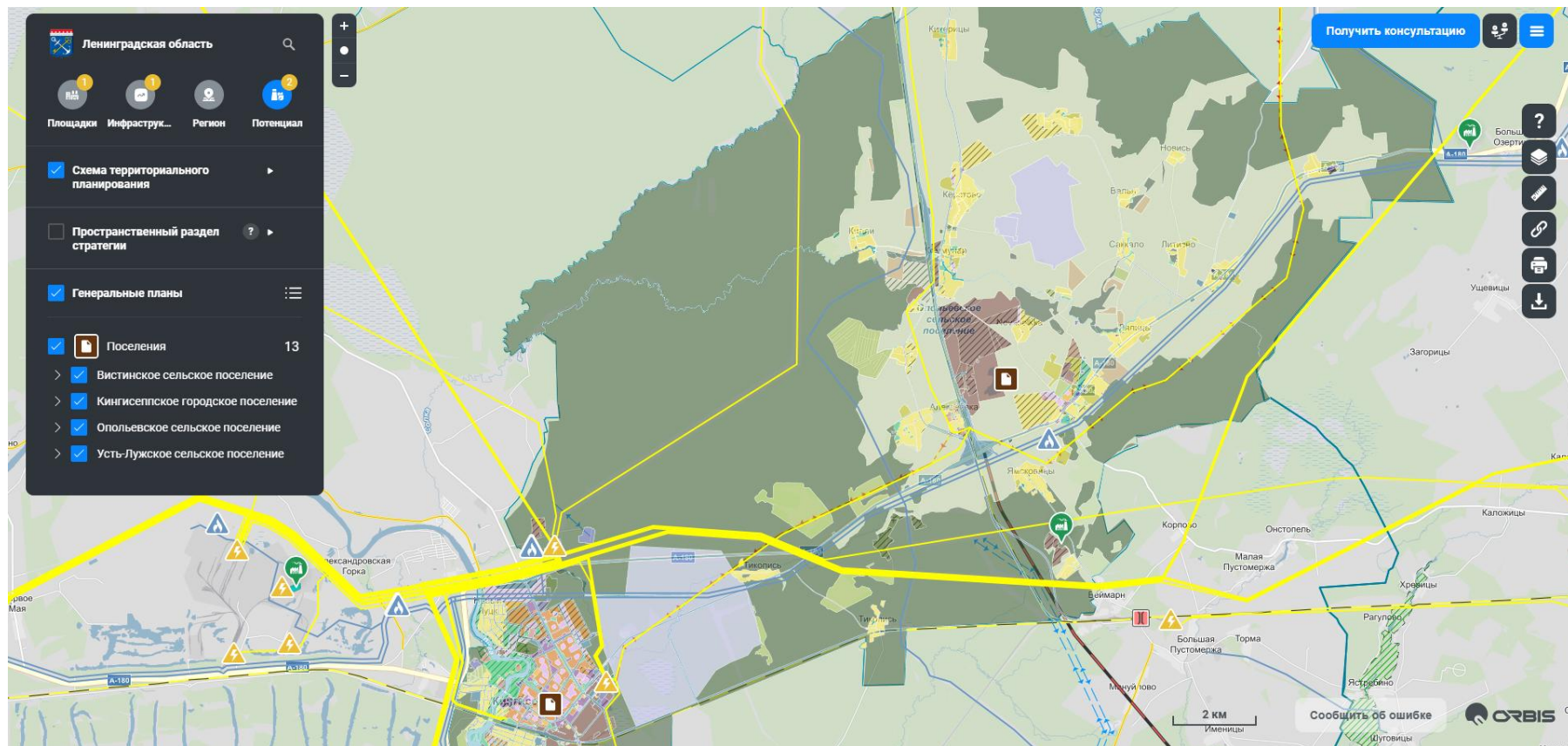
Расширенный анализ на карте вокруг площадки

Картографические слои, спутниковые снимки, прозрачность векторных слоев



Планы развития инфраструктуры вокруг площадки

Планируемые объекты, генеральные планы и стратегия



Получить консультацию

Возможность получить консультацию на размещение производства по избранным площадкам

Подать заявку

ФИО *

Организация *

Телефон *

Email *

Площадь земельного участка *

Требования к площадке *

Избранные свободные инвестиционные площадки

Земельные участки общей площадью 128,7 га в индустриальном парке "Кола"

Земельные участки общей площадью 3,6 га в индустриальном парке "Северо-Западный нанотехнологический центр" (Нанопарк "Татчина")

Земельные участки общей площадью 4,6 га в индустриальном парке "RAUMБугры"

Введите слово с картинки

Введите слово

Отправить

Избранное

Название ^

Земельные участки общей площадью 4,6 га в индустриальном парке "RAUMБугры"

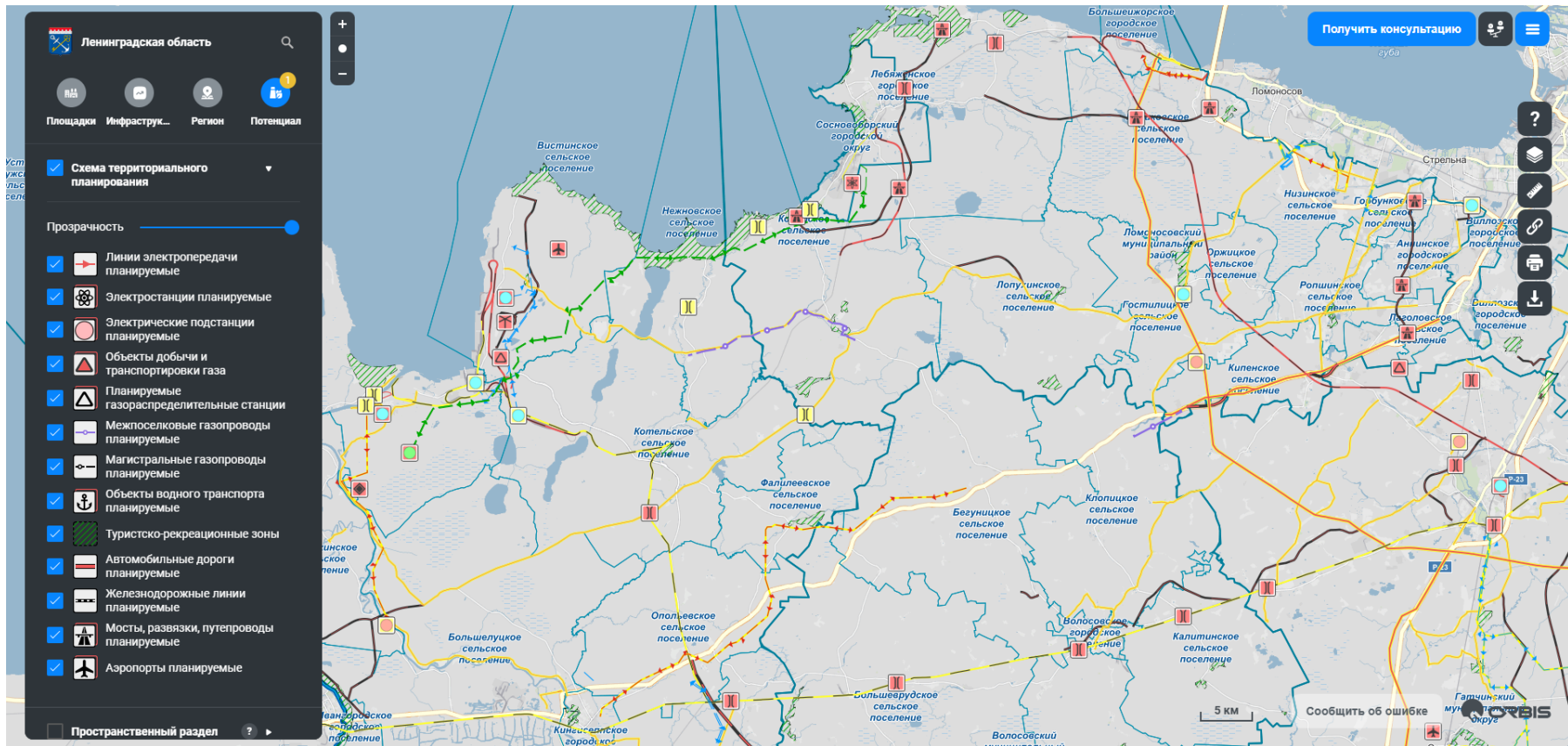
Земельные участки общей площадью 128,7 га в индустриальном парке "Кола"

Земельные участки общей площадью 3,6 га в индустриальном парке "Северо-Западный нанотехнологический центр" (Нанопарк "Татчина")

Скачать список

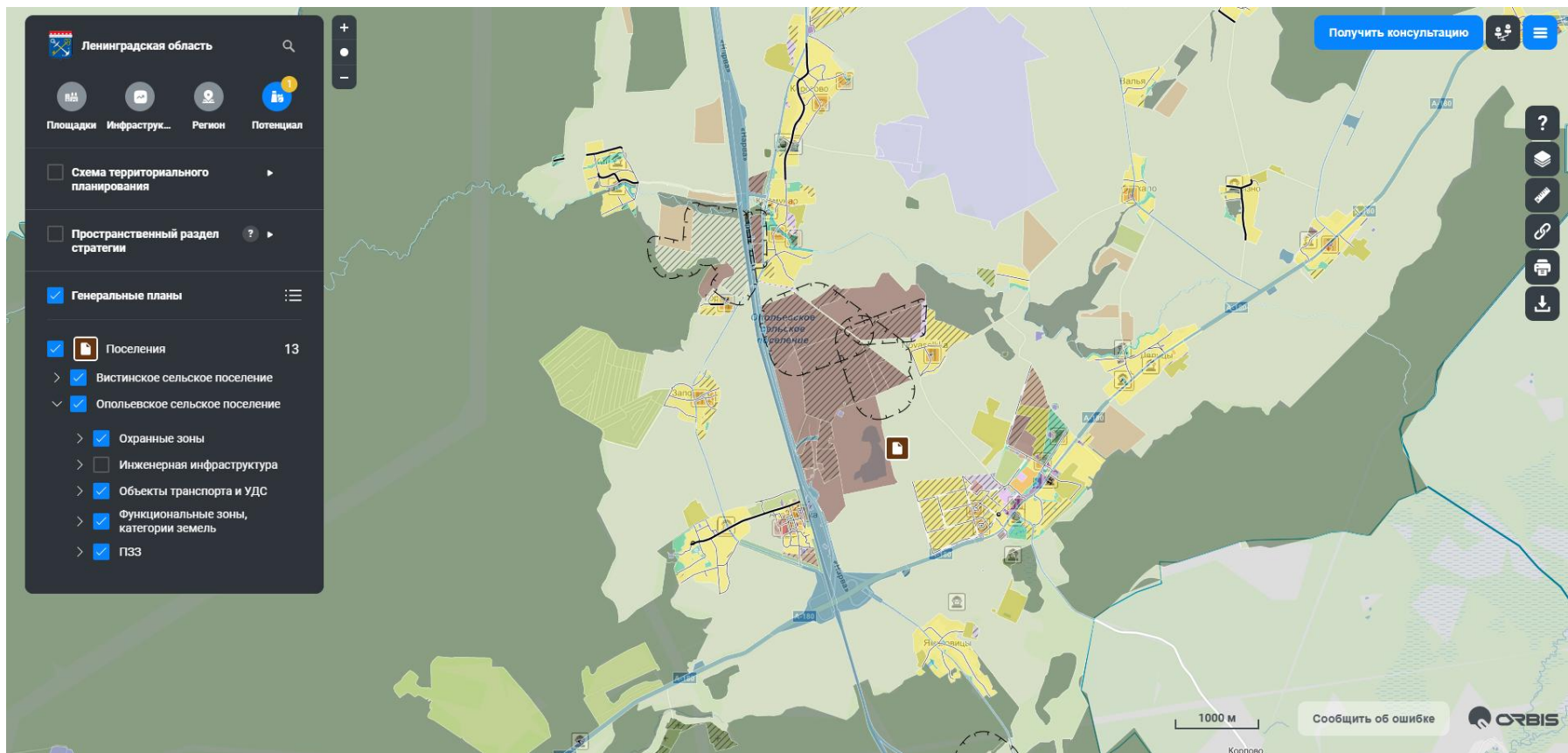
Схема территориального планирования

Автомобильные и железные дороги, объекты воздушного, водного транспорта, электроснабжение, газоснабжение, туристско-рекреационные особые экономические зоны



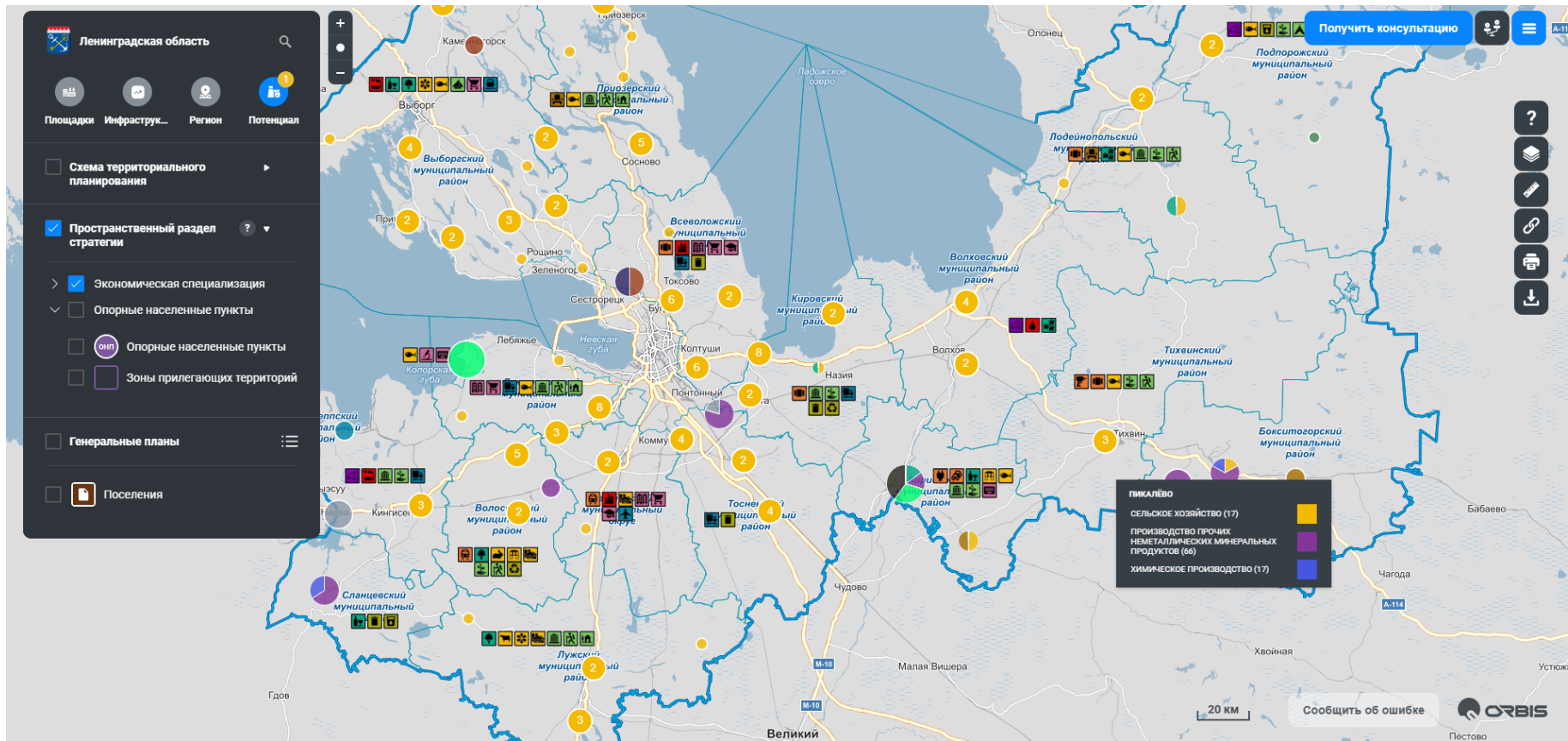
Генеральные планы отдельных поселений

При приближении к поселению в левой панели отображается список доступных слоев



Пространственный раздел стратегии

Экономическая специализация



СПАСИБО ЗА ВНИМАНИЕ!



+7 (812) 644 01 23

www.lenoblinvest.ru



invest@lenreg.ru